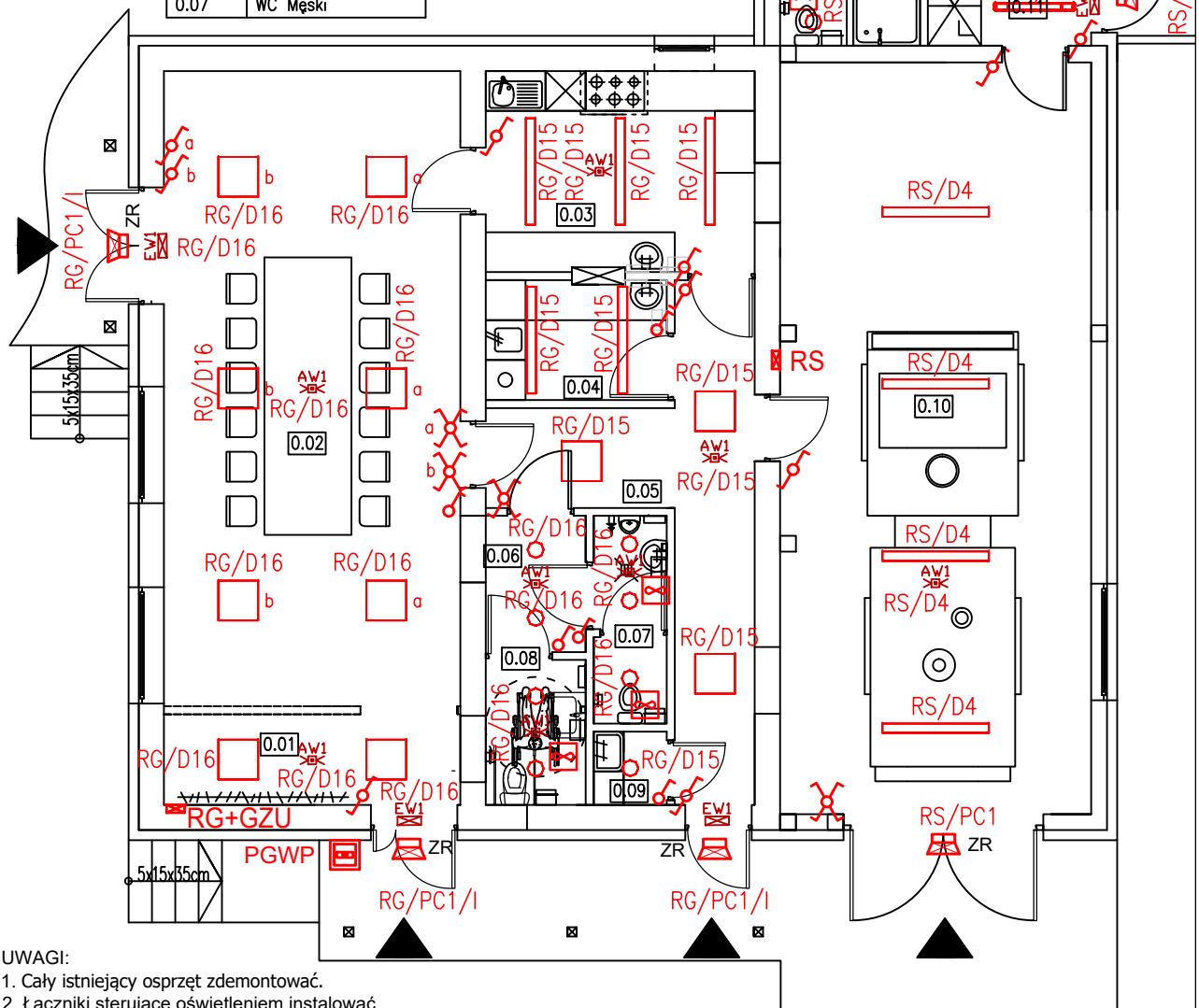


WYKAZ POMIESZCZEŃ			
Nr pom.	Nazwa pom.	Nr pom.	Nazwa pom.
0.01	Szatkia+wiatrolap	0.08	WC dla os. niep.
0.02	Świetlica	0.09	Pom. porządkowe
0.03	Przygotownia	0.10	Pom na wóz bojowy
0.04	Zmywalnia	0.11	Przedśionek
0.05	Komunikacja	0.12	Pom. suszenia ubrań
0.06	Przedśionek	0.13	Pom. socjalne
0.07	WC Męski		



UWAGI:

- Cały istniejący osprzęt zdemontować.
- Łączniki sterujące oświetleniem instalować na wysokości 1,2 m od poziomu posadzki.
- W ścianach tradycyjnych przewody układać pod tynkiem, w ściankach lekkich i w sufitach podwieszanych przewody prowadzić w rurach osłonowych.
- W łazienkach i pomieszczeniach wilgotnych stosować osprzęt o IPmin 44.
- Wentylatory elektryczne w pomieszczeniach socjalnych podłączyć do obwodów oświetlenia.

OPIS OZNACZEŃ

	łącznik pojedynczy p.t. 10A
	łącznik schodowy p.t. 10A
	łącznik krzyżowy p.t. 10A
	łącznik świecznikowy p.t. 10A
MSW	miejskowa szyna wyrównawcza
GZU	główna zacisk uziemiający
RG	projektowana rozdzielnica główna
RS	projektowana rozdzielnica remizy
PGWP	przycisk głównego wyłącznika prądu

Symbol	Nazwa oprawy
	Oprawa świetłówkowa 2xPL-C/2P26W min. IP44
	Oprawa świetłówkowa 2xTL5 - 28W min. IP44
	Oprawa świetłówkowa 2xTL5 - 45W min. IP44
	Oprawa rastrowa 4xTL5 - 14W
	Projektor LED Pmax=40W
	Oprawa awaryjna 6W CNBOP szczegóły wg specyfikacji w opisie technicznym
EW1	Oprawa awaryjna 2,5W CNBOP + piktogram szczegóły wg specyfikacji w opisie technicznym.

TYTUŁ:	Rozbudowa budynku świetlicy wiejskiej o zaplecze sanitarne oraz salę wraz z budową elementów małej architektury (plac zabaw, siłownia zewnętrzna)		
ADRES:	JEDNOSTKA EWIDENCYJNA : Łasin, OBREB : Zawdzka Wola, GMINA : Łasin, NUMER DZIAŁKI- 15		
INWESTOR:	MIASTO I GMINA ŁASIN, UL. RADZYŃSKA 2 86-320 ŁASIN	STADIUM:	P.B.
TEMAT:	PLAN OBWODÓW OŚWIETLENIA WEWNĘTRZNEGO	BRANŻA:	ELEKTRYCZNA
PROJEKTOWAŁ:	mgr inż. Zbigniew Elminowski upr.bud.nr WAM/0067/PW0E/11	SKALA:	1:100
OPRACOWAŁ:	mgr inż. Jędrzej Bojarski	DATA:	07.2017
		RYS.NR	E04